



© Julien Lanoë

# Brick Bauhaus 2050

Klimaneutral Bauen und Wohnen - eine wirtschaftliche Lösung für den Wohnbau



[www.brickbauhaus2050.at](http://www.brickbauhaus2050.at)



Ökonomie

Kreislaufwirtschaft

Klimaneutralität

Ökologie

Klimaresilienz

Naturschutz

Globale Ziele der Vereinten Nationen

Soziale Inklusion

Soziale Qualität

BRICK  
BAUHAUS  
2050

Sektorkopplung

Leistung & Wirtschaftlichkeit

Gesundheit & Komfort

# Brick Bauhaus 2050 - Vision

Klimawandel, Umweltzerstörung und der Verlust an Biodiversität sind existenzielle Bedrohungen für die Menschheit. Das Brick Bauhaus 2050 schafft den Übergang zu modernen, ressourceneffizienten, gesunden und wettbewerbsfähigen Wohngebäuden im Sinne des European Green Deals. Es sichert uns

und künftigen Generationen ein besseres und gesünderes Leben durch Gesamtenergieeffizienz im Jahreszyklus, saubere Solarenergie und erneuerbare Energietechnologien, gesunden Boden, Biodiversität und langlebige wiederverwertbare Produkte mit heimischer Wertschöpfung.

## Ökonomie



### Klimaneutralität:

Errichtung und Betrieb des Gebäudes verursachen so wenig CO<sub>2</sub>, dass die prognostizierte weltweite Erderwärmung, durch unser Bedürfnis nach Wohnraum, bis 2050 auf 1,5° begrenzt bleibt.

! Durch die Gesamtenergieeffizienz des Gebäudes wird für Errichtung und Betrieb eine Emission von  $10 \frac{kgCO_2-eq}{m^2_{NF} \cdot a}$  eingehalten.



### Klimaresilienz:

Das Gebäude überhitzt im Sommer nicht und ist gerüstet für extreme Wetterereignisse und Ausfälle der Energieversorgung.

Auch im prognostizierten Klima 2100 in Österreich, das dem gegenwärtigen Klima in Südeuropa ähnlich sein wird.



### Naturschutz:

Die Flächeninanspruchnahme wird optimiert, Umweltbelastungen durch Herstellung, Transport und Nutzung der Baustoffe werden reduziert, Grün- und Freiflächen werden maximiert und Biodiversität gefördert.

## Ökologie



### Regionalität, Kreislaufwirtschaft:

Es kommen regionale, heimische, wiederverwertbare Baustoffe und Produkte zum Einsatz.



### Energie- Sektorkopplung:

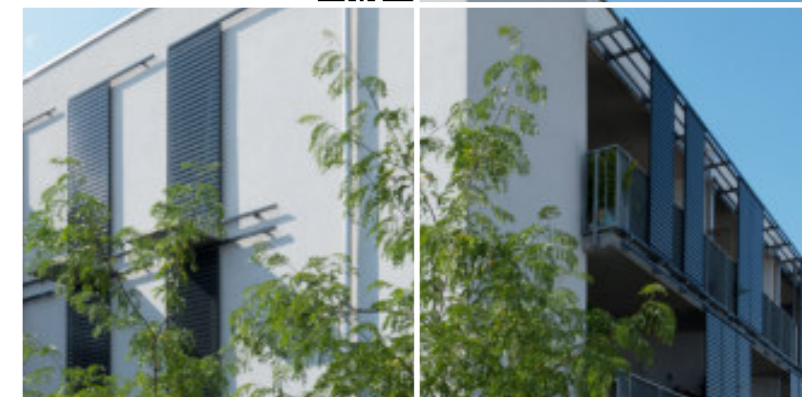
Die bevorzugte Nutzung lokaler Energiequellen, wie Solarenergie ermöglichen langfristige Flexibilität im Betrieb.



### Leistung- Wirtschaftlichkeit:

Kostenanalysen über einen Zeitraum von 100 Jahren, Betrachtung über die Baukosten hinaus.

EINBETTUNG IN DIE GLOBALEN ZIELE DER VEREINTEN NATIONEN FÜR NACHHALTIGE ENTWICKLUNG UND TRANSFORMATION UNSERER WELT



© Norbert Prommer

## Soziale Qualität



### Gesundheit & Komfort:

Das Gebäude verfügt über ein angenehmes Raumklima und unterstützt die Gesundheit der Bewohner.



### Soziale Inklusion und Sicherheit:

Das Gebäude verfügt über einen differenzierten Wohnungsmix, günstigen und qualitativen Wohnraum und gibt Sicherheit.



## Wer sind wir?

Verein zur Förderung des klimaneutralen Bauens in Österreich



## Was tun wir?

Wir entwickeln und verbreiten Bau- und Energietechnik für klimaneutrale Gebäude im Lebenszyklus

## Was bieten wir?

Kommunikation und Umsetzung von Klimaschutz im Wohnbau durch

- Wissensvorsprung: Expertise für Bau- und Energietechnik mit Bewertungstools
- Unterstützung: Vernetzung mit Experten, Wissenschaftlern, Branchenverbänden, Weiterentwicklung von Strategien unter aktuellen Rahmenbedingungen
- Sichtbarkeit: Zeigen von Bedürfnissen der Akteure und der Vielfalt von Lösungen



[www.brickbauhaus2050.at](http://www.brickbauhaus2050.at)